

Konzept zum Schutz von Produkt und Bediener

Powder Containment-Konzept – Dosierung von Pulver unter kontrollierten Bedingungen.

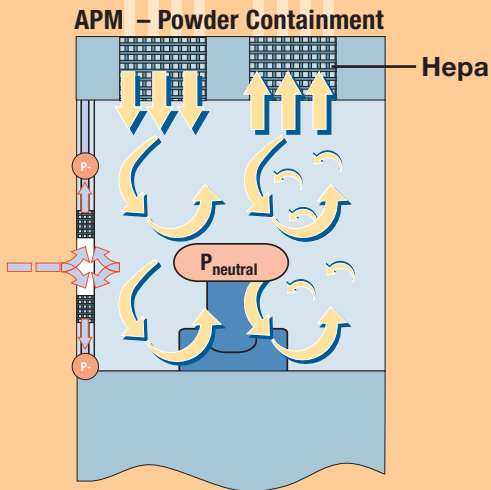
Die Verarbeitung von aktivem Pulver unterliegt strengen Sicherheitsbestimmungen. Höfliger hat für die Produktion mit Kleinanlagen das passende Konzept. Die Anforderungen an Produkt- und Bedienerchutz werden bei der Pulverfüllmaschine OMNIDOSE durch eine druckneutrale Kabine umgesetzt.

Unter spezifischen Strömungsverhältnissen innerhalb einer doppelt verglasten Bedienerfront tritt zum einen kein Wirkstoff aus dem Gehäuse und zum anderen wird ein Eintreten von Partikeln und Keimen verhindert. Sprich, es wird eine wirksame Barriere gebildet. Das Doppelscheibensystem mit Sicherheitsdurchgriffen (Safety holes) ermöglicht den manuellen Zugang zum Arbeitsbereich der Maschine.



Zwei Systeme im Vergleich: Laminar Flow und Isolator-Kabine

i Ausführliche Informationen finden Sie in der Broschüre „Omnidose“.



Powder Containment Omnidose:

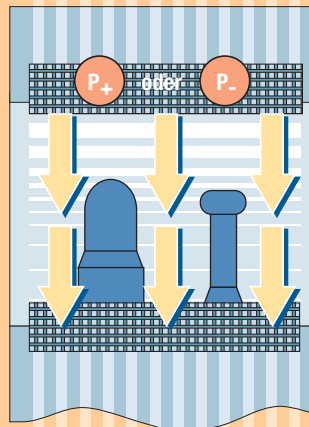
Es liegt neutraler Druck an.

Filter sind nur an der Oberseite erforderlich.

Vorteil:

Gleichzeitiger Produkt- und Personenschutz möglich.

Umluftkonzept mit turbulenter Luftströmung.



Laminar Flow (Marktüblich):

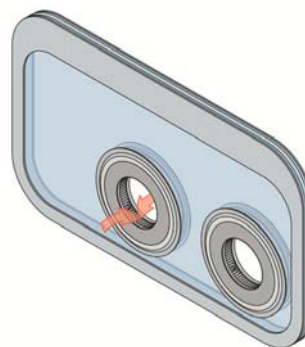
Es liegt entweder Über- oder Unterdruck an.

Filter an Ober- und Unterseite erforderlich.

Nachteil:

Entweder Produkt- oder Personenschutz möglich.

Reinigung sehr aufwendig.



Fronttüre mit Safety Holes ermöglichen erweiterten Schutz.